

お届けメモ

配送曜日は

曜日の

時頃の予定です。

配送担当者は

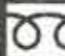
です。

よろしくお願ひします。

疑問・質問なんでもお気軽にご連絡ください。

 生活協同組合  
**あいコープふくしま**

〒963-0101 福島県郡山市安積町日出山1丁目110-1

 0120-910-408

●受付時間 月曜日～全曜日 9:00～17:30  
土曜日 9:00～12:00

FAX 024-956-0055

<http://icoop-fukushima.jp>

●各種お知らせや週刊誌「ひまわり」を掲載 ●生産者の紹介ページもあります

暮らしに

まんま通信

mamma  
tsushin



**まんま通信**とは？

暮らしを食から良くしたい。  
 おいしいごはんを食べさせたい。  
 安全で安心な食材を届けるために、  
 独自の厳しい基準で選んだ商品たち...  
 「本物の味」にこだわった  
 あいコープの商品カタログ。

まんま通信をお届けする  
**「あいコープ」の原点**

あいコープの原点は  
 「安全なものが食べたい」  
 「子どもに本物の味を伝えたい」  
 というシンプルなお考えです。  
 そんな思いと  
 「ごまかしのないものを作りたい」という  
 生産者のこだわりとが結びついて、  
 あいコープができました。



- すべての食品  
化学調味料ゼロ
- 低農薬・無農薬  
産直の野菜・米
- 国産原料に  
こだわる
- アレルギー  
遺伝子組み換え  
情報表示
- 食の安全を守る  
放射能自主検査



**宅配専門の生協です。**



国産原料・無添加など「あいコープ仕様」の商品を、  
 ご注文いただいた分だけ限定生産し、  
 新鮮なまま、玄関先までお届けします。  
 だから、食品ロスがほとんどなく、  
 商品在庫も最小限に抑えられます。  
 お値段以上の「価値ある商品」だけをお届けしたいから、  
 お店をもたず、「宅配」にこだわっています。

おいしい食卓のために

### 毎日おいしい こだわりの食卓

まんま通信に並ぶのは、すべて、あいコープの厳しい自主基準を通過したこだわりの食材。まんま通信から選ぶだけで、毎日おいしい、こだわりの食卓に。

### 生産者が見える

生産者と「顔の見える関係」を大切にするあいコープ。お互いの顔が見えるからこそ生まれる信頼で、品質の高い食材をお届けします。

### 安全が見える

安心して選べるよう、生産者・農薬・アレルギー・遺伝子組み換えなどの情報をカタログに表示。加工品原材料や放射能検査結果もサイトで公開しています。

### 忙しい私でも

忙しい毎日。お惣菜や軽食に頼りたい！そんなときもあいコープ。ごまかしのない原材料で作られた、飽きのこないシンプルな味付けの加工食品。品ぞろえも豊富です。

### 暮らしに「嬉しい」を

美味しいから、健康だから、笑顔があるから。私にもできること。あいコープなら、そんな「嬉しい」暮らしがはじまります。

安全で  
安心な

# まんま通信 のある暮らし



### 日本初!放牧酪農認証 牛乳

放牧酪農でのびのびと育った牛の生乳を100%使用した、日本初の「放牧酪農牛乳」認証取得。一般的な超高温殺菌ではなくバスタイレイズ(75℃15秒)殺菌で、生乳に近い味と栄養です。



### 健康に育った たまご

薬剤に頼らず、健康な飼育をしています。顔は、収穫後に殺虫剤などの農薬を使わないトウモロコシを使用。国産自給率を高めるため、飼料米も与えています。



### 低農薬・無農薬 産直野菜

提携農家から新鮮なままお届け。生産者と栽培方法が明らかです。農薬や化学肥料を削減し、良い土で健康に育てることを何よりも大切にしています。



### 国産小麦と産直米 食パン・米粉パン

国産小麦と産直米を使用。イーストフードや保存料などの添加物は使用せず、シンプルな原材料で素材の美味しさを引き出した、味わい深いパンです。



### お米で育った 豚肉

提携農場で一貫生産。飼料米など安全な飼料を与え、薬剤に頼らず健康に育てています。東北のお米をしっかりと食べて育った豚肉は、臭みが少なく甘みがあります。



### 有機肥料で育った 産直米

ネオニコチノイド系農薬を使用せず、田んぼの多様な生き物を育みます。堆肥や有機質資材など地域資源も活用した米作りです。



### 化学調味料ゼロ 加工食品

子どもたちに食べ物本来の味を伝えるため、化学調味料は一切使用しません。見た目や品質をごまかす、不要な添加物も使用しません。



### NO!合成洗剤 石けん生活

あいコープの洗浄剤はすべて「石けん」ベース。毎日、肌に触れるものだから、合成洗剤の使用をやめ、環境にも肌にもやさしい「石けん」を。



「本物の味」にこだわります。

あいコープは

七郷みどり会(仙台市)

あいコープが  
選ばれる  
3つの理由

- 1 より自然で健康的な野菜やお肉
- 2 こだわりの加工食品
- 3 ごまかしのない情報公開

point 1 より自然で健康的な野菜やお肉

- 地産地消  
地元の農家と「顔の見える関係」を築き、新鮮・健康で美味しい野菜や米を産直しています。
- 農薬・化学肥料を削減  
基本は健全な「土づくり」、生産者と連携し、農薬や化学肥料の削減を進めて、有機JAS認証の野菜も取り扱っています。
- 薬剤に頼らない健康な畜産  
飼料米や、非遺伝子組み換え・収穫後の農薬不使用のコーンなど安全な飼料を与え、薬剤に頼らない健康な飼育をしています。

独自の基準で農薬を厳しく制限

あいコープでは、土づくりや農薬使用に関して、独自の厳しい基準を定めています。

あいコープの農薬の成分カウント回数

- ・ 該当地域における一般慣行栽培の半分以下
- ・ あいコープが定めた使用禁止農薬を使わない

※詳細は、サイト公開の「あいコープみやぎの農業政策」をご覧ください。



秋保ゆづり会(秋保町)



天童市天童会(天童市)



はぎ手自派村(会津市)



大郷みどり会(大郷町)

point 2 こだわりの加工食品

- 国産原料にこだわります  
国産大豆の豆腐や納豆、国産小麦のパンや麺類などを開発しています。
- 化学調味料ゼロ! 不要な添加物も使用しません  
子ども達へ食べもの本来の味を伝えるために、化学調味料は一切使用しません。見た目や品質をごまかす、不要な添加物は使用しません。

たとえば…ボンレスハムの原材料

あいコープ	市販品	添加物の働き
①豚モモ肉	①豚モモ肉	● 原料肉を水増しする
②食塩	②還元水あめ	● 肉をくっつける
③砂糖	③卵たん白	● 品質低下防止
④貝カルシウム	④植物性たん白	● 色や味をつける …など
	⑤食塩	
	⑥たん白加水分解物	
	⑦リン酸塩(Na)	
	⑧増粘多糖類	
	⑨調味料(アミノ酸等)	

- 遺伝子組み換え食品に反対  
健康や環境への影響が心配される遺伝子組み換え食品は、極力使用しません。混入の可能性がある場合はカタログに表示します。



point 3 ごまかしのない情報公開

- 農産物の生産者・産地・農薬使用状況を表示  
すべての農産物の産地・生産者名、農薬散布の回数(成分数)をカタログに表示しています。生産者の畑に実際に行って栽培方法を確認しています。
- 原材料公開・アレルギー表示  
すべての加工食品の原材料をホームページで公開しています。卵、乳、小麦、そば、落花生、えび、かに、大豆の8大アレルギーの有無をカタログに表示しています。
- 放射能自主測定  
徹底した放射能測定体制を築き、測定結果を公開しています。生産者とともに、放射能汚染の低減・移行防止対策を行っています。

見かけ・利便性 < おいしさ・安全性

あいコープでは、見かけや利便性より、おいしさと安全性を優先するため、次のような場合があります。ご理解をお願いします。

**やむを得ず商品をお届けできない場合があります**  
天候などの影響で契約農家の畑に生育不良が出た場合、代わりの商品をすぐに用意できないことがあり、やむを得ず、商品をお届けできない場合があります。  
※安全性を確認できる代替品が用意できれば、お届けします。

**大きさや重さが不揃い・見た目がきれいではない場合があります**  
・農薬を削減し畑にあわせてお届けしますので、市販品と比べて、サイズの大小や形の不揃いが見られる場合があります。また、青果物は基本的に大小混み玉でのお届けとなります。  
・農薬の使用を厳しく制限して栽培するため、色づきの不揃いや多少の傷がある場合があります。※傷みや腐れなどの品質不良については、状態に応じて返金しますので、ご連絡ください。

# つかいかた

毎週決まった曜日に  
商品が届きます。

## 1 カタログお届け

カタログ「まんま通信」と  
注文用紙が届きます。



## 2 注文しよう

マークシートで注文。  
電話・FAXもOK。

※インターネット注文はたいてい準備中です。



今回はどれを  
注文する?



電話でもOK!

## 3 商品が届く

温度管理されているので  
留守にしているでも大丈夫。



## 4 お支払い

請求は月単位。  
指定口座から引き落とし。



配達日金曜の場合						
カタログが届く	注文書を出す	商品が届く				
9	10	11	12	13	14	15
16	17	18	19	20	21	22
23	24	25	26	27	28	29
30	31	1	2	3	4	5

電話・FAX・ネットからの注文は提出日の翌日10時30分まで  
引き落としは毎月27日(1ヶ月分まとめて)  
毎週決まった曜日にお届けします。

# はじめよう

あいコープに加入して  
まんま通信はじめましょう!

「生協」は、  
組合員一人ひとりが  
出資し、利用、  
そして生協運営に  
参加する組織です。

## あいコープに加入します。

- ① 出資金は、加入時に1,000円をお預かりします。また、毎月の増資積立(月々1,000円)をお願いしています。
- ② 増資積立は、6,000円で休止ができます。また、6,000円を超える出資金分は、6,000円を残して減額することもできます。いずれも生協事務局にご連絡ください。
- ③ 出資金は、生協を脱退される時に全額返金になります。その返金までに約3ヶ月程度かかります。

## 宅配形態を選びます

<p>1人で利用 個人宅配</p> <p>手数料1回 <b>230円</b> <small>商品配達がないときは手数料 0円</small></p>	<p>2人で利用 ペア宅配 <small>(カタログ発行2部)</small></p> <p>手数料 <b>無料</b> <small>OCR注文書の発行が1枚になったときは230円(税込) 2人分の商品を1カ所にまとめてお届け</small></p>	<p>3人以上で利用 グループ配達 <small>(カタログ発行3部以上)</small></p> <p>手数料 <b>無料</b> <small>3人以上の商品を1カ所にまとめてお届け</small></p>
--	--	---

※ご登録の利用形態ではなく、実際のご利用人数(カタログの発行部数)で手数料が決まります。

## 手数料の割引・免除制度あります。

<p>たくさん買ってお得 <b>高額ご利用割引</b> <small>※自動適用</small></p>	<p>子育て応援! <b>ベビー優遇</b> <small>※申請が必要です。</small></p>	<p>お勤め支援優遇 <small>※申請が必要です。</small></p>	<p>シニア生活支援 <small>※申請が必要です。</small></p>	<p>障がい者生活支援 <small>※申請が必要です。</small></p>
<p>お一人で1回10,000円以上 ご利用の場合</p>	<p>妊娠中の方、または、 満3歳未満のお子様がいる方</p>	<p>新しく組合員になる方で お仕事をお持ちの方</p>	<p>満65才以上の一人暮らし、 または、ご夫婦二人暮らし世帯で いずれか満65才以上の方</p>	<p>本人または同居の家族に 「障害(療育)手帳」または 「要介護手帳」をお持ちの方。</p>
<b>無料</b>	<b>無料</b>	<b>無料</b>	<b>無料</b>	<b>無料</b>

※高額ご利用割引の適用に申請は必要ありません。  
※ベビー優遇…申請時に母子手帳・保険証などお子さんの年齢が確認できる書類をご提示いただけます。  
※お勤め支援優遇…申請時にお勤め先と連絡先をお知らせください。(正社員・非正規は問いません)  
※シニア生活支援…申請時に年齢確認のための「保険証」「年金手帳」「運転免許証」のいずれかをご提示いただけます。  
※障がい者生活支援…申請時に手帳のいずれかをご提示いただけます。

# カタログの見方

**宮城の新米を味わおう**

**わはわのもっちり米粉パン**  
5個 237円(税込256円)  
宮城県大郷産のうるち米粉を75%配合(小麦グルテンを25%)した米粉パンです。

**マークの見方**

233+  
パン工房わはわ(宮城)  
わはわのもっちり米粉パン  
5個 237円(税込256円)  
宮城県大郷産のうるち米粉を75%配合(小麦グルテンを25%)した米粉パンです。

カタログに登場するサイクルをお知らせ

アレルギー表示

## お届けカレンダー

お届けカレンダー

2017年 10月 2回

注文書提出日	2	3	4	5	6
定商品配達日	9	10	11	12	13
特別企画品配達日	16	17	18	19	20

10月2回にお届けする商品のカタログです。

A B C Dでサイクル表示。4週1回や、隔週取り扱いの商品が登場する週をチェックできます。

### 例えば お届け日が月曜の方なら

- 注文書の提出 →10/2
- 商品のお届け →10/9
- 特別企画品のお届け→10/16となります

## マークの見方



カタログに登場するサイクルをお知らせ

アレルギー表示

## 「まんま通信」に掲載されているマークについて

	あいごらんど運動商品		2つ以上まとめて買うとお得に。1点につき、表示している金額が本体価格から引きかれます。		冷蔵の状態でお届けし、冷凍で保存する商品		GMO不使用 この商品の原材料はすべて遺伝子組み換えされていない(分別管理されている)原材料を使用しています。
	あいこーぷみや官製商品(プライベートブランド:PB)		このマークがついた商品を注文すると商品の購入点数分、表示のプラスポイントがつきます。		オープントースターで調理できる商品		GMO管理済 この商品の原材料は95%以上遺伝子組み換えされていない(分別管理されている)原料を使用しています。
	パルスシステム適合食肉加工食品		新しく登場した商品、取り扱い終了の商品		電子レンジで調理できる商品		GMO不分別 この商品は遺伝子組み換えされた原料を原材料全体の5%以上に混入している可能性があります。
	日本生協連開発商品		季節商品の取り扱い初めと終了		表示物質・表示方法 大豆 豆 乳 乳 の 卵 麦 えり え とは そ 糖 質 卵 花 生 落 花 び ね か		毎週 隔週 4週に1回 毎月 ※マークのない商品は次週企画が決まっています。
	生協が回収し、リユースするもの		賞味期限 = 製造日から賞味できる期間の目安で、1年以内の商品に表示しています。お届けからの期間ではありませんのでご注意ください。		アレルゲン表示 ※アレルゲンのある方は、食品包装の表示を必ず確認してください。原材料としては配合されていないが微量混入の可能性のある特定原材料(アレルゲン)は断面には表示していません。必要の方はお問い合わせください。		価格が赤帯表示の商品はお買い得です
	デザイン対象商品		通常価格を値下げ・値上げした商品				

# 注文書の書き方

## 表面 上部

まんま通信 注文書

記入例: 0123456789

企業番号: 17

1234561

数量の記入欄  
記入できる数字は1~9までです。(10個以上の注文は裏面下部にご記入ください)

### 特別企画品の注文欄

6桁の注文番号と数量をご記入ください。  
※特別企画品のお届けは、提出の翌々週になります。

## 裏面 下部

2桁注文欄 (1) 注文番号 数量 注

2 4 5 20 (2)

10個以上ご注文される商品はこの欄へ注文番号と数量をご記入ください。

### ご注文にあたっての注意!

- H、HB程度の鉛筆またはシャープペンシルで記入してください。ボールペンでは読み取れない場合もありますので、使用しないでください。
- 数字を消すときは、消しゴムでしっかりと消してください。消し方が不十分だと、読み取ってしまう場合があります。
- 注文書を折り曲げたり、濡らしたり、落書きで汚したりしないようご注意ください。
- 数字は、注文書右下の記入例にならって、枠からはみ出さないように入力してください。右記のような数字は誤読の原因になりますので、ご注意ください。
- ご利用開始～1カ月間は、1回のご注文が高額の場合、確認させていただく場合があります。
- 4週間連続でご利用がない場合は注文書の発行が一時的に停止されます。再開される場合は生協にご連絡ください。

記入例

正	誤	正	誤	正	誤
1	1	4	4	7	7

## 提出が間に合わなかった場合でも大丈夫!

**電話でご注文**  
注文書の提出が遅れた場合など、お電話でもご注文いただけます。電話注文の受付は、提出日当日なら、17:30まで。提出日翌日なら朝9:00～10:30までです。注文書をお手元に置いて、☎0120-910-408までお電話ください。

**FAXでご注文**  
FAXでのご注文もお受けします。締切りは提出日翌日の朝10:30までです。FAX注文には、FAX専用の注文書が必要です。  
FAX 024-956-0055

**インターネットでご注文**  
最初に簡単なユーザー登録をするだけで、すぐに始められます。登録に必要なのは、組合員番号とメールアドレスだけ

- 注文のイメージはコチラ!
- あいこーぷふくしまホームページへ <http://icoop-fukushima.jp/>
- ユーザー登録(最初の1回のみ)
- インターネット注文へログイン
- 注文入力フォームへ
- 注文番号と数量を入力
- 内容を確認して送信。注文完了!

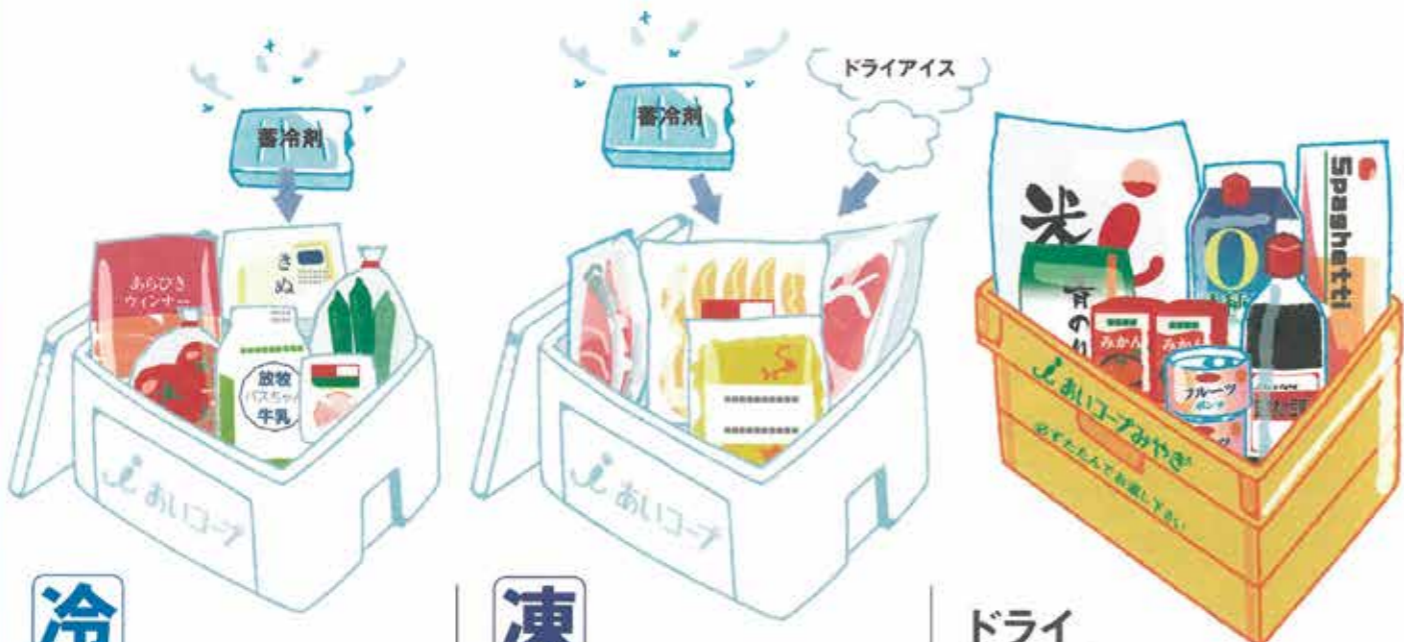


- こんなに便利!始めてみよう!
- 締切りは提出日翌日の朝10:30。締め切りまでは何度でも訂正OK。
  - 紙の注文書にはない「ネット限定商品」を注文できます。
  - 組合員番号とパスワードがあれば、パソコン・スマホ、自宅・勤務先、どの端末からでも注文できます。
  - ※ご注文後は必ず画面か返信メールで内容をご確認ください。入力ミスによる返品はお受けできません。注意事項など、詳しくはホームページをご覧ください。
  - ホームページも魅力がいっぱい!
  - 商品・生産者のごと ●イベント情報 ●レシピ紹介 ●原材料
  - 放射能検査結果 ●配達変更のお知らせ ...情報が満載!

# お届けのカタチ

商品に合わせた専用ボックスでお届けします。

商品に合わせた温度帯別の専用ボックスで、所定の置き場へお届けします。



## 冷蔵

### 冷蔵

まんま通信で「冷」マークが付いている商品。蓄冷剤を同包した発泡スチロールの保冷箱でお届けします。

## 冷凍

### 冷凍

まんま通信で「凍」マークが付いている商品。蓄冷剤・ドライアイスと同包した発泡スチロールの保冷箱でお届けします。

## ドライ

### (常温品)

米、調味料、乾物、酒、雑貨など常温で保存できる商品。折りたたみ可能なプラスチック製の黄色い箱に入れてお届けします。

ドライアイスの取扱いについて ● 素手でさわらないでください。凍傷の危険があります。 ● お子さんがドライアイスで遊ばないようにご注意ください。 ● ピンなどの密封容器に入ると破裂しますのでご注意ください。 ● ドライアイスは食品ではありませんので絶対に食べないでください。

## お届けボックスはご返却ください。

お届けボックスはリユース(何度も再利用)しています。配達時に配達担当者へご返却ください。翌週の配達時にご返却いただく場合は、雨などに濡れないように、一週間大切に保管してください。ベランダなどに保管する場合、強風に飛ばされないように、重石などをのせる工夫をお願いします。



箱に貼ってあるお名前シールははがしてください。



黄色いドライ箱は折りたたんでお返しください。

### 回収するもの

お届けボックスと蓄冷剤/花たまごの箱  
 トマトの箱/保冷箱の内袋、内フタ/  
 注文書と注文書を入れるポリ袋  
 リユース瓶( Rマークがついている瓶)  
 牛乳パック  
 たまごパック(あいコープのたまごパックのみ)  
 発泡スチロールトレイ(洗ってきれいに)

詳しくは13ページをご覧ください。

# リサイクル・リユースのお願い

再利用、再資源化にむけて、毎週回収しています。

私たちは「できる限りゴミを減らし、限りある資源を大切にしよう」という考え方のもと、積極的にリサイクル・リユース運動を進めています。ビン、牛乳パック、卵パックなどは、再利用、再資源化するために、毎週回収しています。ぜひリサイクル・リユースの輪にご参加ください。

## リユースびん



Rマークが付いたガラスびんは、回収し洗浄して、再利用します。必ず生協へお戻しください。(大事に扱えば20~30回は再利用できます)

- 水ですすいでからお戻しください。
- 紙ラベルは剥がさなくてもOKです。



このマークが目印!  
 回収対象は、まんま通信にRマークがついている商品に限ります。

## デポジット返却処理



000895 デポジット回収番号



まんま通信に、このマークのついている商品が対象です。

デポジット対象Rビンの預かり金20円を、次回のご請求書でお戻しします。返却の際は、一緒に提出する注文書の特別企画欄に、000895番と本数を記入してください。

## 牛乳パック



私達が取り扱っているトイレトペーパーやティッシュに生まれ変わります。

洗って乾かし切り開いてください。

## たまごパック



一度、資源化され、新しい卵パックの原料になります。

ただし、必ずあいコープのたまごパックだけを戻し、他社のパックを混ぜないようにしてください。

### 対象商品

たまご10個パック  
 平飼い卵/半熟卵

## その他の回収箱

### たまご3kg箱



### トマトの箱



### 青果用ケース



### 発泡スチロールトレイ



洗ってきれいに

# 納品書・請求明細書の見方

## 商品が届いたら「納品書・請求明細書」をご確認ください。

カタログ、注文書と一緒に「納品書・請求明細書」をお入れしています。お届けした商品と内容が合っているかお確かめください。  
※請求書と照合するためにも、1カ月間は保管いただきますようお願いいたします。

企画号	注文コード	数量	商品名	金額
*別集品***				
16	58	1	※純ココアの米粉パン5個	¥359
16	725	1	※黒糖レーズンパン1斤	¥355
16	753	1	※ネット限定リキッドアイスコーヒー1000ml	¥471
*冷蔵***				
16	172	1	※あいコープの豆腐 きぬ300g	¥170
16	183	1	※たれ・からし付 あいコープのこつぶ納豆45g×3 たれ・からし付	¥168
16	193	1	※生ラーメン しょうゆ味麺130g×2 スープ2	¥269
16	698122	1	※花たまご・10個パック10個 (MS~LL)	¥333
16	698139	1	※放牧バスちゃんプレーンヨーグルト405g	¥269
16	698140	1	※放牧バスちゃん牛乳1000ml	¥311
*冷凍***				
16	21	1	※大容量チキンナゲット1000g	¥2,049
*ドライ***				
16	160	1	※みつば会のトライ・つや姫5kg	¥2,462
16	579	1	徳用詰替・安心生活洗濯用液体石けん1.8L1800ml	¥758
個人請求金額(税込) =				¥7,974
(内消費税額) =				¥604
(税8%対象商品…※)				¥7,216
(税10%対象商品…無印)				¥758
今回獲得予定ポイントの合計= 7.9				
(通常ポイント= 7.9)				
/累計ポイントは請求書でご確認ください/				
*まいど注文商品***				
16	698122	1	まいど注文/花たまご・10個パック10個 (MS~LL)	
16	698139	1	まいど注文/放牧バスちゃんプレーンヨーグルト405g	
16	698140	1	まいど注文/放牧バスちゃん牛乳1000ml	
* <07月 請求訂正分>				
14	200304	1	贈答・やまなし自然塾のぶ <返品分(品質不良)>	¥-570

お問合せ先  
配達に関するお問合せ  
はこちらへ

### 獲得ポイント

今週獲得したポイントです。累計ポイントは月1回の「請求書」でご確認ください。

### ご利用訂正

前週の納品書・請求明細書に、欠品・返品・値引・追加等訂正があった場合、ここに訂正明細が表示されます。

### まいど注文

まいど注文のご登録状況です。

## 商品と明細書が違っていたら、「お知らせ」をご覧ください。

やむをえず遅配や欠品になる場合があります。そのような場合は、お届けボックスかポリ袋の中に、「お知らせ」をお入れしていますので、ご確認ください。

### 欠品や値引などがあった場合

翌週のお届け明細書に記載され精算されます。

### 「お知らせ」に記載がない商品に過不足があった場合

☎ **0120-910-408** お手数ですが、こちらまでご連絡ください。

# 貯めて使おう！ポイント制度

## お買い物するたびにポイントが貯まる、とってもお得な制度です。

貯まったポイントは、1ポイント=1円としてご利用いただけます。

### 貯める

ご注文の金額に応じてポイントが貯まる!

ご利用金額 **100円** (税込) につき **0.1ポイント!**

例 今週のご注文金額2,530円 ÷ 100円につき0.1ポイント=取得ポイント2.5ポイント ※返品した場合、その分のポイントは差し引かれます。



お友達紹介で  
ポイントプレゼント

お友だちが紹介でご加入されると紹介していただいた組合員さんにポイントをプレゼント。

### 確認

## 請求書にてご確認ください。

獲得したポイント数、使用可能ポイント、ポイント有効期限は請求書に記載されます。

今月獲得予定ポイント (通常納品分合計)	32.0 ※高額利用による宅配料ポイント還元を含む 32.0
前月獲得ポイント	8.5
現在の使用可能ポイント (10ポイント以上より使用可)	2450.5
※上記の内で2025年03月で無効になるポイント	215.3

### つかう

## 注文書のポイント利用欄に記入するだけ。

ポイント利用・でんき・デポジット	
10ポイント 222501	10ポイント 222701
100ポイント 222502	100ポイント 222702
1000ポイント 222503	1000ポイント 222703

1ポイント=1円で使うことができます。注文書右上のポイント利用の欄に使いたいポイント数を記入してお申し込みください。※ネットの場合も同じ。FAXの場合は6桁の注文番号と口数をご記入ください。

出資金に振り替える  
222501:出資振替10ポイント  
222502:出資振替100ポイント  
222503:出資振替1000ポイント

利用代金に充当する  
222701:利用代金充当10ポイント  
222702:利用代金充当100ポイント  
222703:利用代金充当1000ポイント

例 630ポイントを利用代金に充当する場合

ポイント利用代金充当	
10ポイント 222701	6
100ポイント 222702	3

100ポイントを6口  
10ポイントを3口

### ポイントの有効期限にご注意ください

年度内で発生したポイントは翌年度3月末に失効となります。(毎月お届けの請求書をご確認ください)  
有効期限を過ぎた場合や、生協を脱退された場合、未使用のポイントは消滅します。



## 請求書の見方

### お支払いは、ご利用当月の27日、まとめて口座引き落としになります。

- 毎月中旬の配達時に請求書をお届けします。
- 1カ月分の商品お届け金額（消費税込み）、積み立て増資金（一口1,000円）が記載されていますので、ご確認ください。
- お支払いは、ご利用翌月の27日（土・日・祝祭日の場合は翌営業日）に、ご指定の口座から自動引き落としさせていただきます。

**出資金合計額**  
これまで積立てられた出資金合計額です。

前月分のお支払い金額が表示されます。

各回ごとのご利用金額と獲得ポイントが表示されます。

返品や企画中止などお支払金額に訂正・追加があった場合はここに表示されます。

配達手数料です。各種優遇等で手数料が割引になる場合はここに表示されます。

今月増資された積立金です。

今月獲得したポイントです。前月に獲得したポイントと現在使用可能なポイントと有効期限が近いポイントです。

お引き落とし日

2024年 08月 請求書		2024年 08月 22日 作成	
12125	125	0	1 / 1
班CD	0		
班名	宅配		
コースCD	12125	0	
組合員コード	02 12345678		
組合員名	福島 花子 様		
現在出資金	70口	(¥70,000)	
預(出資金)			
お支払方法	口座引落		
あいコープふくしま Tel 0120-910-408 024-956-0011			

前月	税込金額	内税
請求額	① ¥51,202	
1 領収額	② ¥51,202	
繰越金 (①-②)(出資金を除く)	③ ¥0	
(内再請求手数料)	④ ¥0	
当月		
2 商品代金等	⑤ ¥73,158	
3 訂正・追加金額	⑥ ¥-4,410	
4 配達手数料	⑦ ¥0	
5 増資金	⑧ ¥1,000	
6 ジョイケア振出金	⑨ ¥0	
7 電気料金	⑩ ¥0	
当月請求金額	⑪ ¥69,748	¥5,201

明細		処理月日	入金総額	商品代金・消費税	増資金	シヨ付振出金	電気料金	配達手数料	摘要
1	領収額	07月 31日	¥51,202	¥50,202	¥1,000	¥0	¥0	¥0	引落
2	商品代金等(税込)								
	納品月日	金額	ポイント	摘要					
	07月 19日(03週)	¥13,952	13.9	通常便					
	07月 26日(04週)	¥12,787	12.7	通常便					
	08月 02日(05週)	¥13,537	13.5	通常便					
	08月 09日(01週)	¥13,763	13.7	通常便					
	08月 16日(02週)	¥19,119	19.1	通常便					
3	訂正・追加金額(税込)								
	号数 注文CD 商品名	数量	金額	税率	摘要				
	16 107 ミトマト(アイコ)	-1	-¥318	軽減8%	企画中止、請求差				
	18 261 産直牛しゃぶしゃぶ用	1	-¥1,814	軽減8%	返品分(品質不良)				
	19 91 トマト(農業不使用) 400g	1	-¥100	軽減8%	価格変更、差額訂				
	19 916914 袖フリルトップスQA2	1	-¥1,089	10%	供給訂正				
	19 917994 袖フリルトップスQA2	1	-¥1,089	10%	供給訂正				
4	配達手数料(税込)								
	摘要	金額							
	宅配料無料	¥1,150							
	07月 03週	¥230							
	07月 04週	¥230							
	07月 05週	¥230							
	08月 01週	¥230							
	08月 02週	¥230							
5	増資金 ※課税対象外								
	週	金額	摘要						
		¥1,000	毎月増資						
	今月獲得予定ポイント	72.9	※高額利用による宅配料ポイント還元を含む						
	(通常納品分合計)	72.9							
	前月獲得ポイント	52.5							
	現在の使用可能ポイント(10ポイント以上より使用可)	2173.0							
	※上記の内で2025年03月で無効になるポイント	0.0							

前回の引落とし日に引落としできなかった場合、この欄に繰越金として記載され、今月ご請求額に加算されます。また④に再請求手数料として210円(税込み)が加算されます。

**当月ご請求金額**  
(引き落としさせていただく金額)

#### ●金融機関

ご利用代金は、ゆうちょ銀行、東邦銀行、労金、福島銀行、大東銀行、会津信金、郡山信金、白河信金、須賀川信金、ひまわり信金、あぶくま信金、二本松信金、福島信金、いわき信組、会津商工信組、農林中金、ふくしま未来農協、夢みなみ農協、東西しらかわ農協、会津よつば農協、福島さくら農協のいずれかからの口座振替を基本にしています。口座のご名義は組合員およびご家族の方でも大丈夫です。

#### ●コンビニ払いについて

初回のお支払いにつきましてはコンビニ払い手数料は無料となりますが、2回目以降は330円の手数料がかかります。

### 自動引き落としの手続き方法

- 1 申込書お渡し**  
ご加入時に自動引き落としの申込書をお届けします。指定の金融機関でお願いしています。金融機関により申込書が異なりますので、指定いただいた物をお渡しいたします。
- 2 ご記入・捺印**  
必要事項を記入し、金融機関への届出印を鮮明に押してください。(記入例をさんしょういただき、もれなく記入いただくようお願いします。)
- 3 ご提出**  
あいコープ職員に直接お渡しいただくか、返信用封筒にて事務局へご送付ください。

●引き落としできなかった場合  
口座の残高不足等のため、自動引き落としできなかった場合「未入金ご通知」とコンビニの振込用紙をお届けします。(コンビニ払い手数料330円がかかります)指定日までにお振込みいただき、あいコープふくしままでご連絡ください。

●2カ月続けて引き落としできなかった場合  
●1ヶ月分のお支払いを指定日以降にいただき且つ翌月分の引き落としにならなかった場合  
注文書を提出いただいても、ご注文をお受けできなくなります。「ご入金お願い(督促状)」とコンビニの振込用紙をお届けしますので、早急にお振込みいただき、あいコープふくしままでご連絡ください。

## 返品・交換について

### 不良品の返品・交換などについて

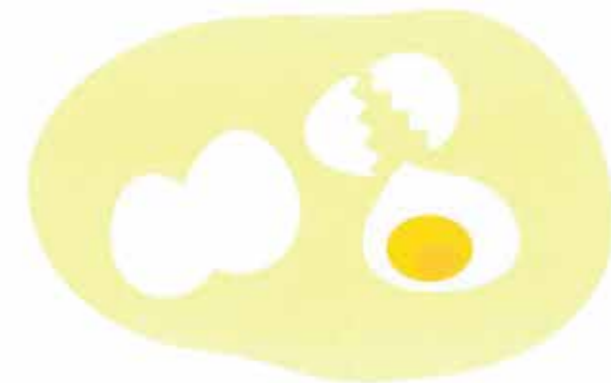
- 万が一、お届けした商品に不良がありましたときは、生協のフリーダイヤルまでご連絡ください。または、ひまわりの裏面の「なんでもカード」を使って、ご連絡ください。 ※1週間以内。次回配達日まで
- 現品は、原因調査等のため回収させていただく場合がありますので、捨てずに保管しておいてください。
- 不良品につきましては、代替品のお届け、または値引きなどの対応を取らせていただきます。
- 原因調査等が必要な場合は、調査を行ない原因や今後の対策についてご報告いたします。



### 卵の割れやヒビについて

鶏卵は慎重に取り扱っておりますが、もし割れやヒビがあった場合は、次のような値引きをさせていただきます。

	割れ	ヒビ
平飼いこめたまご	1個 52円	1個 26円
平飼いこめたまご・10個パック	1個 50円	1個 25円
花たまご・半熟たまご	1個 47円	1個 24円
花たまご・10個パック	1個 33円	1個 17円



### 組合員さんのご都合による返品・交換について

#### 食品類の返品・交換・追加

不良品以外の、組合員さんのご都合による食品類の返品・交換は、原則として、お受けできませんので、ご了承ください。また締め切りを過ぎた追加注文もお受けできませんので、ご了承ください。

#### 特別企画品(衣料品・雑貨品など)の返品・交換

特別企画品が届きましたら、すぐに内容をお確かめください。ご返品がございましたらお届け後1週間以内にご連絡ください。返品手数料300円がかかります。サイズ違い等により交換をご希望の場合は、お取り寄せの送料がかかりますのでご承知おきください。お届けから1ヶ月以上経過した商品や、本・化粧品・CDやDVD等はご返品をお受けしていませんので、ご注意ください。

- ・「スクロール」カタログ商品のご返品は、同封の「返品連絡カード」をご記入の上、バーコードシールが貼られた袋に入れてお戻しください。
- ・「スクロール」カタログ商品ご返品分の請求訂正は、翌月のご請求書に記載されます。 ※1週間以内。次回配達日まで

#### 特別企画品(衣料品・雑貨品など)の追加

衣料・雑貨など特別企画品の追加注文は、業者に在庫がある場合のみ、お受けできます。ただしその場合は、取り寄せの送料がかかりますので、予めご承知おきください(お届けまで2週間程度の時間を要します)。



# Q1

注文をお休みしたい場合や、再開したい場合はどうすればいいですか？

A. 問合せフリーダイヤルまたは配送担当者まで、ご連絡ください。

配達日を起点に3週間前までにご連絡ください。紙の注文書やカタログなどのお届けを停止(または再開)いたします。



# Q2

届いた商品が傷んでいたのですが、どうすればいいですか？

A. 返金処理をさせていただきます。誠に申し訳ありません。返金処理などの手続きをさせていただきますので、お手数ですがご連絡いただけますようお願いいたします。



# Q5

インターネット注文は、勤務先のパソコンやスマホでも大丈夫？

A. インターネットがつながれば、どの端末からでも注文できます。

組合員番号とパスワードがあれば、ネットにつながるどの端末(パソコン・スマホ・タブレット)からも注文できます。たとえば、自宅のパソコンで一度送信した注文を、スマホや勤務先のパソコンから訂正できます。



# Q6

留守でも大丈夫？

A. お留守でも、配達いたします。

商品は専用BOXに蓄冷剤・ドライアイスなどを入れ温度管理してお届けしますので、留守にいても安心です。留守がちな方は、日光・風雨にさらされない場所をご指定ください。

# Q7

配達日時是指定できる？

A. 申し訳ございませんが、配達日時の指定はできません。あいコープのトラックは、地域を順番にまわり、あらかじめ配達順に荷物を積むなどして、効率良く配達するため、配達曜日や時間の指定はお受けできませんので、ご了承ください。

# Q4

インターネット注文をはじめたいのですが？

A. 簡単なユーザー登録をすることで注文できます。

あいコープへのご加入後、ホームページから登録できます(加入後2回目の注文から)。登録後も紙のカタログ・注文書が届きます。注文の「提出」がインターネットになるだけで、配達・請求・お支払いなどは紙の注文書で注文する場合と一緒です。

マンションだけど、玄関先まで届けてくれる？

A. エレベーターのない集合住宅でも、5階まで玄関先にお届けします。

オートロックの場合、マンションによって事情が異なりますので、まずは、お気軽にご相談ください。ご不在時のオートロックの配達例として、マンション設置の宅配BOX・管理人さんに頼んでおいていただく・同じマンションにお住まいの組合員さんがご在宅・などがあります。

# Q8



# Q11

お肉の重なったところが黒っぽい。古い肉？

A. あいコープのお肉が「新鮮な証拠」です。

スライス肉の重なった部分が黒ずんでいるのは、切っただけで重なるので酸化発色が起きなかつたためです。ブロック肉の切ったばかりの部分は空気に触れていないためにやや黒ずんでおり、空気に触れて数十分たつと、鮮やかな赤みを帯びてきます。



# Q9

お店はありますか？

A. スーパーのようなお店はありません。防腐剤や防カビ剤など、不要な添加物を使用しないために、事前に予約注文をいただいております。「宅配専門」のスタイルをとっています。

# Q12

「とんでもうまいそーす」は、市販ソースのように黒くない。どうして？

A. 着色料無添加だからです。

ソースの黒い色は着色料の添加によるものです。一説には、日本で最初にソースが作られ始めたとき、なじみのある醤油に似せるために黒くしたという説もあります。「とんでもうまいそーす」は原材料の野菜と果物が生み出す自然な色合いのソースに仕上げています。

# Q10

ゆで卵にすると、殻が剥きづらいんですけど…？

A. あいコープのたまごが「新鮮な証拠」です。

産まれたばかりの卵は、炭酸ガス(二酸化炭素)を多く含んでいるので「内圧」が高く、白身が殻にくっつき、茹で上がったときに殻が剥きづらくなります。新鮮な卵でゆで卵を作る場合、殻に小さい穴をあけるか、熱湯からゆでると上手に出来あがります。



こんなときは？

# Q&A

ホームページにはもっと多くのQ&Aがあります。